



DELTAPLUS

YOUR **SAFETY** AT **WORK**



OCHRANA ZRAKU



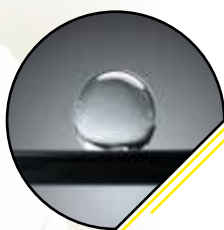
MAZIVA & PLYN

MALOVÁNÍ

AUTOMOBILY & ÚDRŽBA



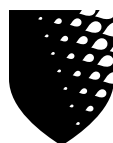
EN166 1 FT/FT
EN170 UV 2C-1.2
ANSI Z87.1 Z87+



**Oleofóbní
&
hydrofóbní
nátěr**



DELTAPLUS



Vysoce oleofóbní
& hydrofóbní

Kontaktní úhel vyšší než 105°



Vyšší odolnost
proti oděru

20% > testované hodnoty



Vysoká odolnost
proti zamražení

Méně než 0,11 % zamražení
zvyšuje se po oděru

Myslíte si, že není možné uchovat Vaše ochranné brýle čisté a průhledné i při práci v extrémních podmínkách?

Vyzkoušejte nový inovativní nátěr pro ochranné brýle:
DELTAPLUS LYVIZ™

Uživatelům poskytuje jasný výhled pro zajištění BEZPEČNOSTI při PRÁCI.

DALŠÍ MODELY PACAYA

PACAYA CLEAR



PACAYA SMOKE



PACAYA T5

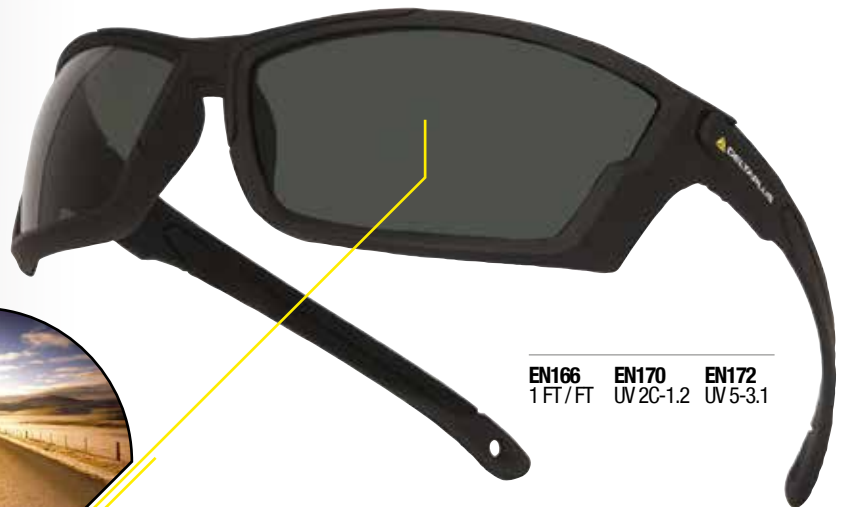


PACAYA CLEAR STRAP



NEW

KILAUEA POLARISED



EN166 1 FT/FT EN170 UV 2C-1.2 EN172 UV 5-3.1



Bez
polarizovaných čoček

S
polarizovanými čočkami

- Tlumí oslnění
- Vyšší kontrast barev
- Mění intenzitu světla
- Navozují pocit 3D
- Nižší úroveň únavy očí
- Ostřejší tvary a barvy

VULCANO2 PLUS CLEAR



EN166 1 FTKN/FT EN170 UV 2C-1.2

K Úprava proti poškrábání

Úprava proti poškrábání působí jako zpevňující štít, který zvyšuje odolnost čoček a omezuje tvorbu pruhů. Tím se prodlužuje životnost čoček a zvyšuje komfort u svých uživatelů, brání tvorbě škrábanců.

N Úprava proti zamlžování

Díky této úpravě budou zabezpečené optimální podmínky na práci i při výrazných teplotních rozdílech odstraňováním efektu kondenzace. Tomuto efektu stejně tak zabraňují uzavřené rámy.

OCHRANA ZRAKU

Ochranné brýle



74,4%*

EN170

ASO CLEAR



FUJI2 CLEAR



KILAUEA CLEAR



PACAYA LYVIZ™



PACAYA CLEAR STRAP



SALINA CLEAR



THUNDER CLEAR



PACAYA CLEAR



HEKLA



KISKA CLEAR



LIPARI2 CLEAR



VULCANO2 PLUS CLEAR



VULCANO2 CLEAR



TAMBORA CLEAR



FUEGO



74,4%*

EN166 1 FT EN170 EV 2C-1.2 EN172 UV 5-3,1 EN352-2 UV 2C-1.2 SNR 21 dB H 22 M 22 L 17

8%*



BB COM - LUNETTES OSTÉOPHONIQUES



EGON CLEAR



EGON YELLOW



* Minimální faktor přechodu viditelného světla

INDOOR/OUTDOOR **43,2%***

EN172

8%* OUTDOOR

BLOW GRADIENT



FUJI2 GRADIENT



KILAUEA POLARISED



EGON LIGHT MIRROR



KILAUEA MIRROR



NEW

BLOW SMOKE



ASO SMOKE



D-PD



NEW

SALINA SMOKE



NEW

THUNDER BRONZE



EGON SMOKE



KISKA SMOKE



Antireflexní



20 g

NEW

PACAYA SMOKE



TAMBORA SMOKE



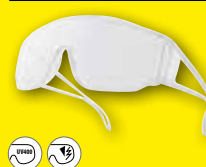
VULCANO2 SMOKE



PITON CLEAR



PITON2 CLEAR



BRAVA2



KILIMANDJARO



MEIA



NEW

MILO



18 g



NEW

OCHRANA ZRAKU

Ochranné brýle typu goggle

SABA



EN166
1 BT 9 / 3 4 9 BT

TACANA SPORT



EN166
1 BT / 3 4 BT

GALERAS



EN166
1 BT / 3 4 BT

GALERAS SMOKE



EN166 **EN172**
1 BT / 3 4 BT UV 5-3.1

NEW

FILM GOGGLE



RUIZ1 ACETATE

MURIA1



EN166
1 B / B

RUIZ1



EN166
1 B / 3 B



EN166
1 FT / 3 FT

OCHRANA ZRAKU

Ochranné štíty

BALBI2



VISOR HOLDER



EN166
1 BT 3BT

PICO2



EN1731
FF



EN166 EN1731



EN166 EN170
1 AT 8.9 EV 2C-1.2



VISORPC



VISORG



VISOR-HOLD MINI



EN166 EN1731

VISORPC MINI



VISORG MINI



GOLD VISOR



NA POŽÁDÁNÍ

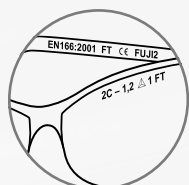
EN166 - EN1731

32

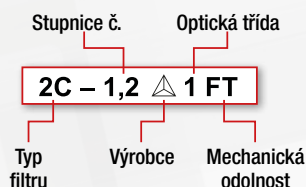
OCHRANA ZRAKU

VÝZNAM SYMBOLŮ - EN166

OCHRANNÉ BRÝLE



ZORNÍK



RÁM



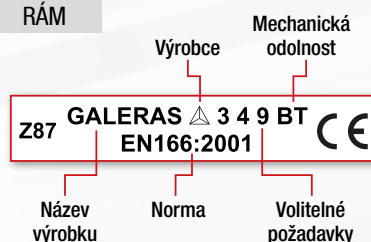
OCHRANNÉ BRÝLE TYPU GOGGLE



ZORNÍK



RÁM



1 Optická třída, která umožňuje dlouhodobé používání brýlí.

Povinné požadavky

- S** Zvýšená pevnost: ocelová kulička o průměru 22 mm při rychlosti 5,1 m/s.
F Nízká nárazová energie: ocelová kulička o průměru 6 mm při rychlosti 45 m/s.
B Střední nárazová energie: ocelová kulička o průměru 6 mm při rychlosti 120 m/s.
A Vysoká nárazová energie: ocelová kulička o průměru 6 mm při rychlosti 190 m/s.

Volitelné požadavky

- 3** Odolnost proti kapalinám (kapičky nebo rozstřík).
4 Odolnost proti velkým prachovým částicím (o velikosti >5 µm).
5 Odolnost proti plynu a jemným prachovým částicím (o velikosti <5 µm).
8 Odolnost proti zkratu elektrickým obloukem.
9 Odolnost proti rozstříku roztaveného kovu a průniku horkých pevných látek.
T (F - B - A): Částice o vysoké rychlosti při extrémních teplotách - 5°C / + 55°C.
N Odolnost proti zamžení brýlí.
K Odolnost proti poškození povrchu jemnými částicemi (proti poškrábání).

NEBEZPEČÍ POŠKOZENÍ ZRAKU ŠKODLIVÝM ZÁŘENÍM

Pásmo	Vlnová délka	Prostředí	Poškození Zraku
UV-C	100 - 280 nm	Průmyslové prostředí. Svařování obloukem.	Poškození rohovky nebo oční čočky. Ztráta vidění.
UV-B	280 - 315 nm	Sluneční světlo. Průmyslové prostředí. Testy černého světla.	Šedý zákal. Záblesky při svařování. Záblesky oblouku.
UV-A	315 - 380 nm	Venkovní práce.	Únava očí, částečná slepota, šedý zákal. Sluneční světlo.

